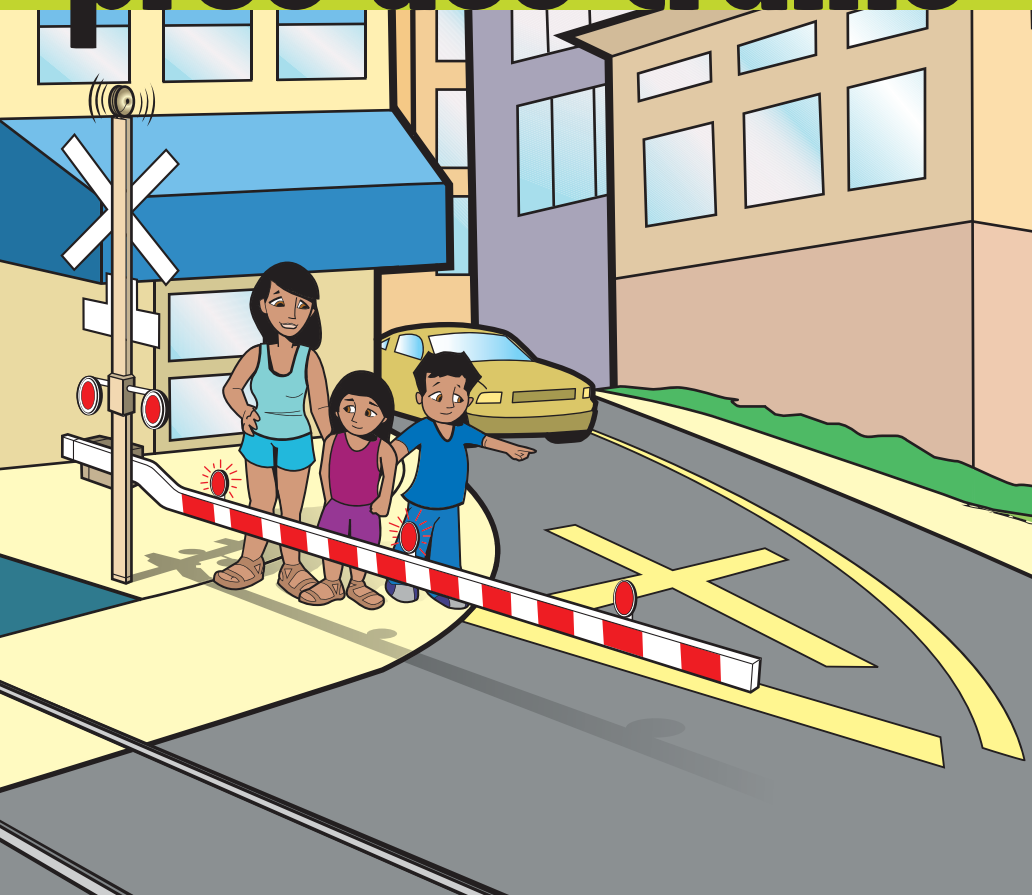




Programme
Traversez
en sécurité

Protège-toi près des trains



Les trains sont amusants à regarder,

mais il peut être très dangereux de marcher et de jouer près d'eux.

Des trains ont blessé des enfants

en les heurtant.

Ne joue pas, ne marche pas sur les voies ferrées,

ni près d'elles.

Les trains sont gros et
ont l'air d'aller moins
vite qu'en réalité.

Les trains ne passent
pas tous les jours
à la même heure.

Les trains ne peuvent
pas éviter quelqu'un comme
le ferait une voiture.

Les trains ne
peuvent pas s'arrêter
rapidement.

Les trains ne sifflent
pas toujours pour te
prévenir de leur arrivée.

Les trains peuvent
arriver à tout moment et
de n'importe quel côté
des voies ferrées.



MOTS CACHÉS

Q I B U B V B O O K S F S S R
U C A A A R O B S O D L Y U W
E D R A G E R I N R I M A C R
L Z R F N K N N E A S P C B E
C P I X F X E N R F S F R O L
L A È R U R O M A X E H S K F
L T R A I N Y A U P O R D H F
X U E E F D J J L P V Y R C I
T K S J Q X U W L U L L P É S
P A S S A G E À N I V E A U E

REGARDE

PASSAGE À NIVEAU

PANNEAU

BARRIÈRES

SIFFLER

VOIE FERRÉE

RAILS

SONNERIES

TRAIN

**Différents
panneaux
et signaux
annoncent
les
passages
à niveau.**

- Le panneau en forme de X s'appelle une croix de Saint-André.
- Certains passages à niveau sont également équipés d'une sonnerie et de feux clignotants rouges pour avertir les gens quand un train arrive.
- D'autres passages à niveau sont également équipés d'une barrière. La barrière descend pour empêcher les gens de traverser la voie ferrée en voiture ou à pied.
- Un autre panneau d'avertissement se trouve à proximité des passages à niveau : il est en forme de rectangle et contient un chiffre et une voie ferrée dessinée. Ce panneau t'informe du nombre de voies ferrées au passage à niveau.
- Si tu vois un feu clignotant ou entends une sonnerie, attends! Tu n'as pas le temps de traverser sans danger.

Comment te protéger :

- **TRAVERSE TOUJOURS LES VOIES À UN PASSAGE À NIVEAU.**

Un passage à niveau est indiqué par un panneau ou est équipé de barrières.

- Fais exactement comme tu le fais pour traverser une rue :

ARRÊTE-TOI ET REGARDE DES DEUX CÔTÉS AVANT DE TRAVERSER DES VOIES FERRÉES.

Prends garde aux sonneries d'avertissement et aux feux clignotants.

- Les mécaniciens avertissent parfois les gens en faisant siffler le train.

NE CROIS PAS QUE LE TRAIN SIFFLERA TOUJOURS POUR T'AVERTIR QU'IL ARRIVE.

- **RESTE À AU MOINS 5 MÈTRES OU 16 PIEDS EN ARRIÈRE**

de la voie ferrée (à environ dix très grands pas en arrière) pendant le passage d'un train.

- **N'ESSAIE JAMAIS DE TRAVERSER DES VOIES FERRÉES QUAND UN TRAIN S'APPROCHE :** c'est trop dangereux.

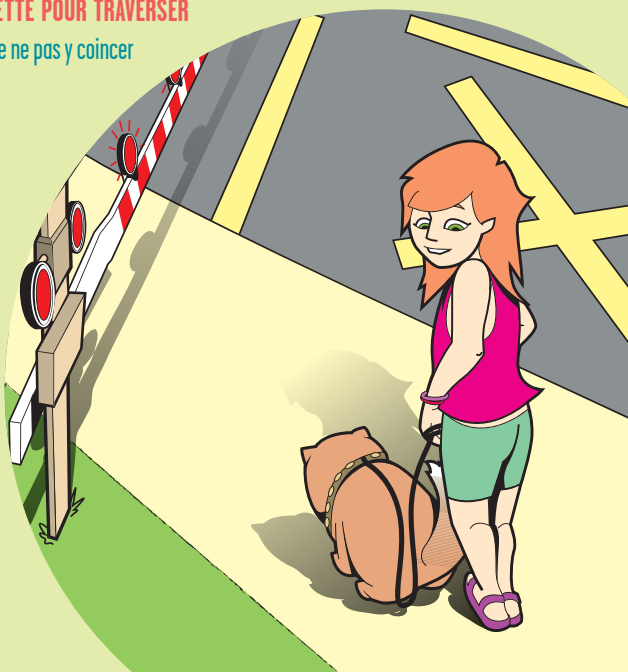
- Regarde des deux côtés avant de traverser une voie ferrée après le passage d'un train.

VÉRIFIE QU'AUCUN AUTRE TRAIN NE S'APPROCHE.

À de nombreux passages à niveau, il y a plusieurs voies ferrées pour la circulation des trains.

- Quand tu traverses une voie ferrée, **ENJAMBE TOUJOURS LES RAILS** (les parties métalliques). Tu peux glisser et tomber si tu poses le pied sur un rail.

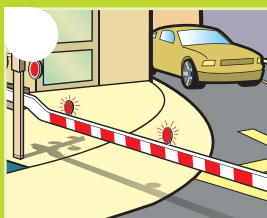
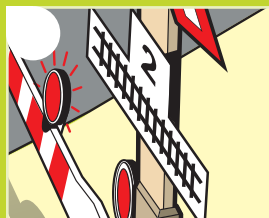
- **DESCENDS TOUJOURS DE TA BICYCLETTE POUR TRAVERSER LES VOIES FERRÉES**, et fais attention de ne pas y coincer tes pneus.



Le savais-tu?

- 1 Il faut plus d'un kilomètre à un train circulant à 100 km/h, pour s'arrêter! Peux-tu te représenter cette distance? S'il te faut 15 minutes pour aller à l'école à pied, ce trajet est d'un kilomètre environ.
- 2 Un train peut venir à tout moment de n'importe quel côté de la voie ferrée. Les trains ne passent pas toujours à la même heure.
- 3 Les trains ne circulent que sur des voies ferrées. Le mécanicien ne peut pas donner un coup de volant pour éviter un accident, comme un automobiliste.
- 4 Il n'y a pas assez de place sur les ponts et dans les tunnels de chemin de fer pour qu'un train puisse te dépasser sans danger. Ne joue pas sur les ponts de chemin de fer; ne pars pas à la découverte des tunnels ferroviaires.
- 5 Les trains à l'arrêt peuvent avancer à tout moment. Ne joue jamais à côté des wagons et ne monte jamais dans un wagon.
- 6 Un casque d'écoute empêche d'entendre le bruit d'un train. Retire-le quand tu marches près de la circulation et des passages à niveau.

ASSOCIE LES MOTS AUX IMAGES



- A. Croix de Saint-André
- B. Barrière
- C. Sonnerie
- D. Panneau à deux voies ferrées

La jeune fille qui promène son chien respecte les règles.

1. _____
2. _____
3. _____

1. **INDISPENSABLE :** Garçon et jeune fille traversant les voies ferrées à l'approche d'un train.

2. **INDISPENSABLE :** Jeune fille sur sa bicyclette.

3. **CE QUI IL FAUT FAIRE :** Obéir aux signaux et traverser les voies ferrées à un niveau.

4. **CE QUI IL FAUT FAIRE :** Descendre toujours de la bicyclette pour traverser les voies ferrées.

5. **INDISPENSABLE :** Garçon marchant à côté des voies ferrées, son casque d'écoute sur les oreilles.

6. **CE QUI IL FAUT FAIRE :** Ne marcher jamais sur les voies ferrées ou à côté d'elles. Retirer toujours son casque d'écoute.